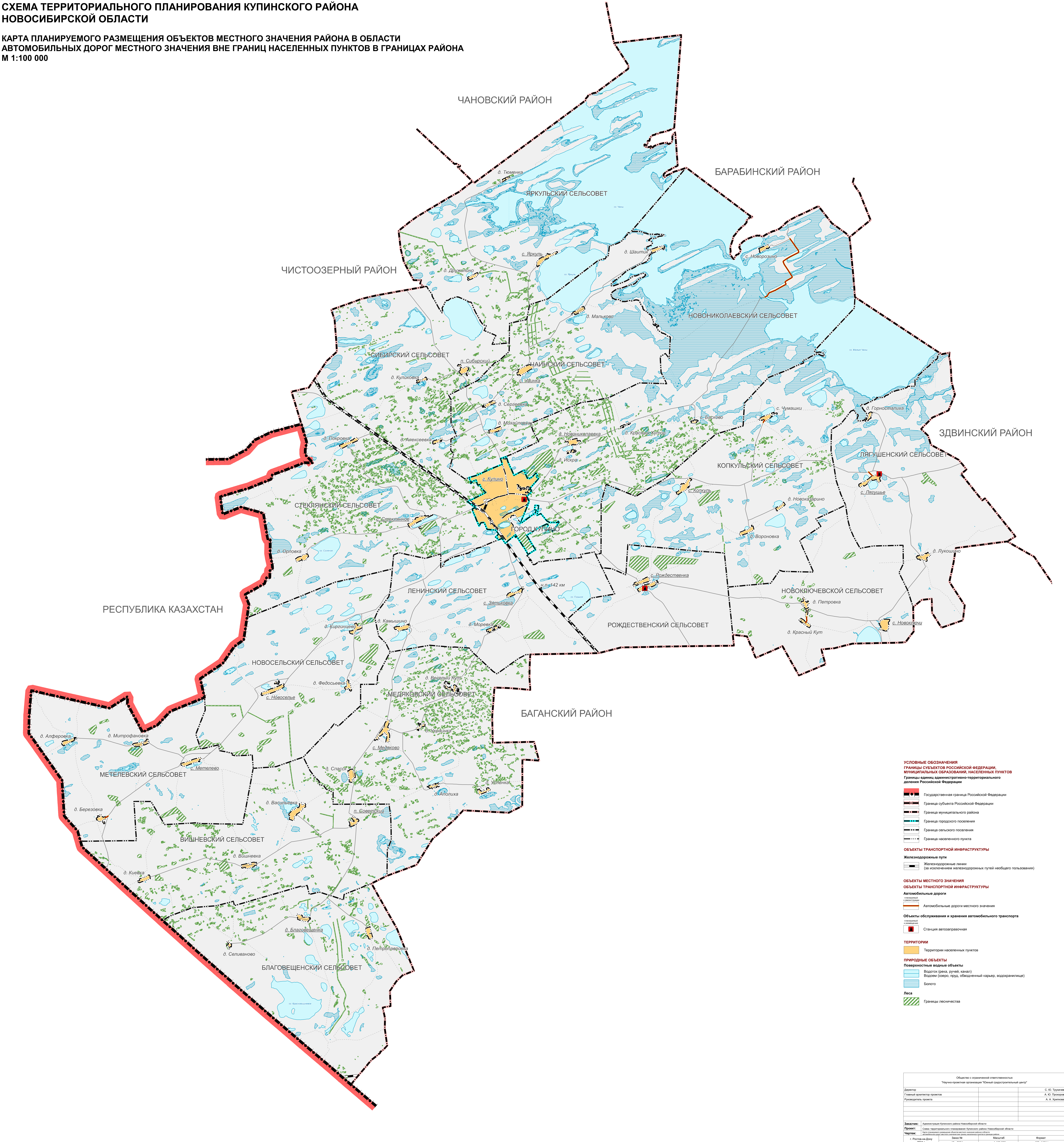


СХЕМА ТЕРРИТОРИАЛЬНОГО ПЛАНИРОВАНИЯ КУПИНСКОГО РАЙОНА
НОВОСИБИРСКОЙ ОБЛАСТИ

КАРТА ПЛАНИРУЕМОГО РАЗМЕЩЕНИЯ ОБЪЕКТОВ МЕСТНОГО ЗНАЧЕНИЯ РАЙОНА В ОБЛАСТИ
АВТОМОБИЛЬНЫХ ДОРОГ МЕСТНОГО ЗНАЧЕНИЯ ВНЕ ГРАНИЦ НАСЕЛЕННЫХ ПУНКТОВ В ГРАНИЦАХ РАЙОНА
М 1:100 000



УСЛОВНЫЕ ОБОЗНАЧЕНИЯ

ГРАНИЦЫ СУБЪЕКТОВ РОССИЙСКОЙ ФЕДЕРАЦИИ, МУНИЦИПАЛЬНЫХ ОБРАЗОВАНИЙ, НАСЕЛЕННЫХ ПУНКТОВ
Границы: названия административно-территориального деления Российской Федерации

- Государственная граница Российской Федерации
- Граница субъекта Российской Федерации
- Граница муниципального района
- Граница городского поселения
- Граница сельского поселения
- Граница населенного пункта

ОБЪЕКТЫ ТРАНСПОРТНОЙ ИНФРАСТРУКТУРЫ

Железнодорожные пути

- Железнодорожные линии (за исключением железнодорожных путей необщего пользования)

ОБЪЕКТЫ МЕСТНОГО ЗНАЧЕНИЯ

ОБЪЕКТЫ ТРАНСПОРТНОЙ ИНФРАСТРУКТУРЫ

Автомобильные дороги

- Автомобильные дороги местного значения

Объекты обслуживания и хранения автомобильного транспорта

- Станция автозаправочная

ТЕРРИТОРИИ

- Территории населенных пунктов

ПРИРОДНЫЕ ОБЪЕКТЫ

Поверхностные водные объекты

- Водоток (река, ручей, канал)
- Водоём (озеро, пруд, обводненный карьер, водохранилище)
- Болото

Леса

- Границы лесничества

Общество с ограниченной ответственностью "Научно-проектная организация "Южная градостроительная фирма"			
Директор	С. Ю. Трушкин	Главный архитектор проекта	А. Ю. Прохоров
Руководитель проекта	А. А. Хрипачев		
Заказчик: Администрация Кулунского района Новосибирской области			
Проект: Схема территориального планирования Кулунского района Новосибирской области			
Чертеж: Инженерный проект, составленный на основе данных, полученных в результате обследования территории			
Г. Проектирования	Дата №	Масштаб	Формат
2024 г.	19	1:100 000	A3 (300x450)